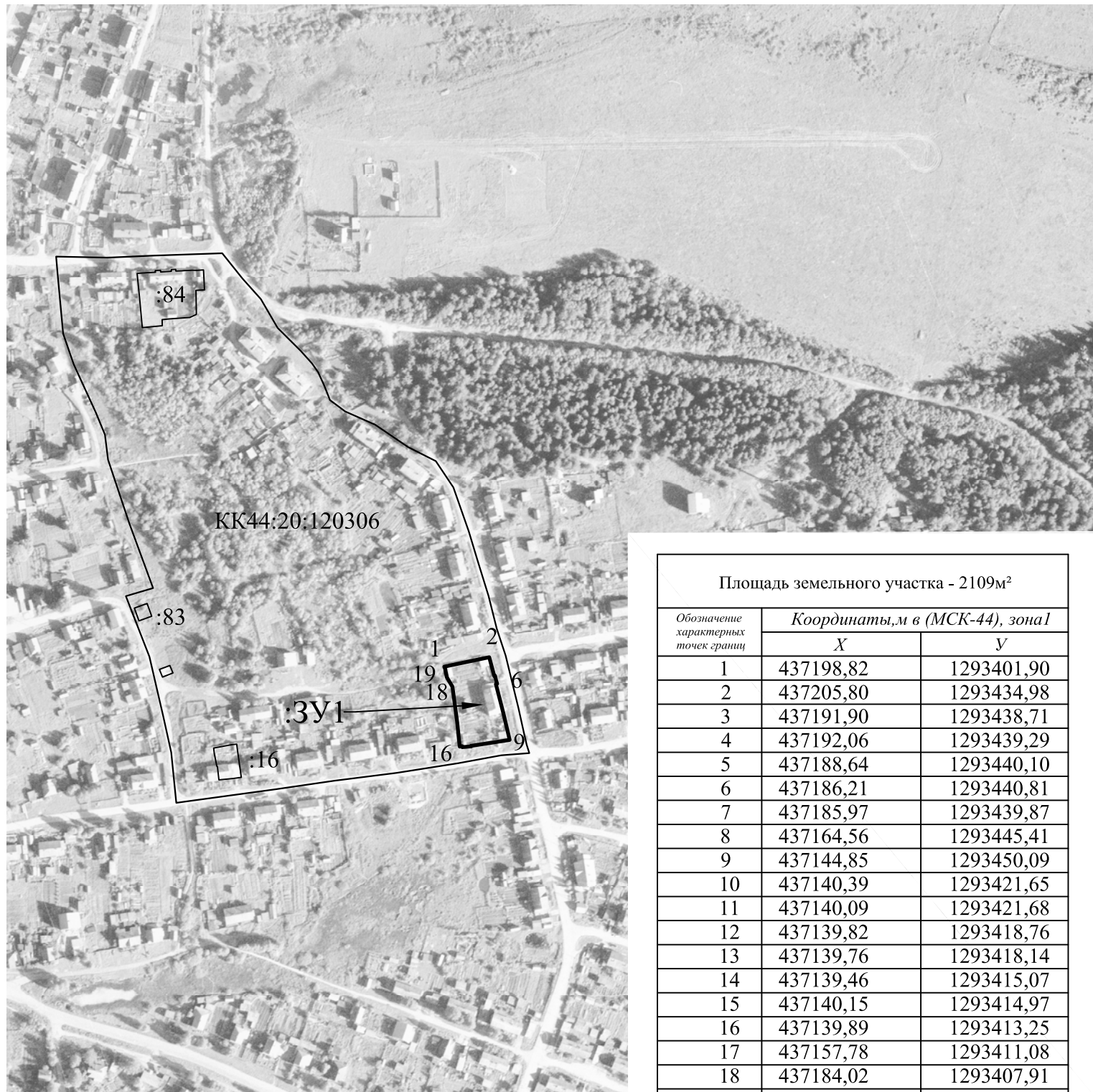


Схема расположения образуемого земельного участка на кадастровом плане территории кадастрового квартала 44:20:120306. Адрес земельного участка: Российская Федерация, Костромская область, Солигаличский муниципальный район, городское поселение город Солигалич, г.Солигалич, ул.Горталова, з/у 8а.



Площадь земельного участка - 2109м ²		
Обозначение характерных точек границ	Координаты, м в (МСК-44), зона I	
	X	Y
1	437198,82	1293401,90
2	437205,80	1293434,98
3	437191,90	1293438,71
4	437192,06	1293439,29
5	437188,64	1293440,10
6	437186,21	1293440,81
7	437185,97	1293439,87
8	437164,56	1293445,41
9	437144,85	1293450,09
10	437140,39	1293421,65
11	437140,09	1293421,68
12	437139,82	1293418,76
13	437139,76	1293418,14
14	437139,46	1293415,07
15	437140,15	1293414,97
16	437139,89	1293413,25
17	437157,78	1293411,08
18	437184,02	1293407,91
19	437190,94	1293403,79
20	437197,26	1293402,44

Масштаб 1:4000

Условные обозначения:

- :3У1 - образуемый земельный участок;
:16 - земельный участок, стоящий на учете в ЕГРН;
—— - граница кадастрового квартала.

Красных линий нет.
Проект межевания территории
отсутствует.
Территориальная зона - зона жилая